

# Digitalisierung in Angeboten und Programmen der Erwachsenenbildung/Weiterbildung

Ergebnisse aus dem Projekt DigiEB:  
Digitalisierung in der Erwachsenenbildung und  
beruflichen Weiterbildung

*Abschlussveranstaltung des Projekts am 3. Mai 2022*



Bundesministerium  
für Bildung  
und Forschung

# Gesellschaftlicher Kontext und Wandel

Dachorganisation

Organisation

Programme und Angebote

Mitarbeitende, Dozierende und Mitwirkende

Teilnehmende

# Inhalte, die sich auf das Lehren und Lernen mit digitalen Medien beziehen: Gelingensbedingungen

Lernen mit digitalen Medien



Medientechnik



Medienbildung

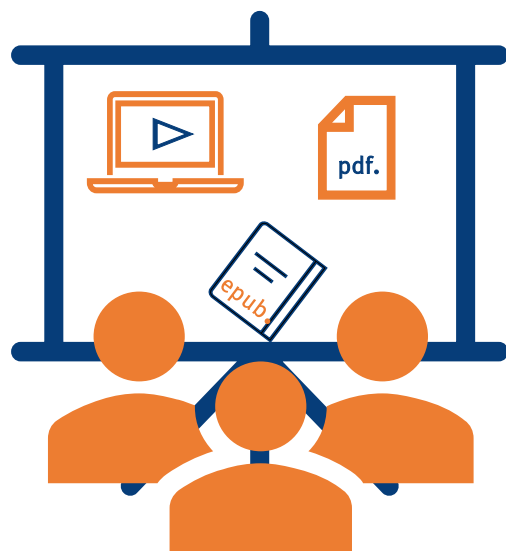


“Also alles, was mit Kollaboration, Online-Zusammenarbeit, Homeoffice zu tun hat, das wird natürlich dann vermehrt auch nachgefragt.“

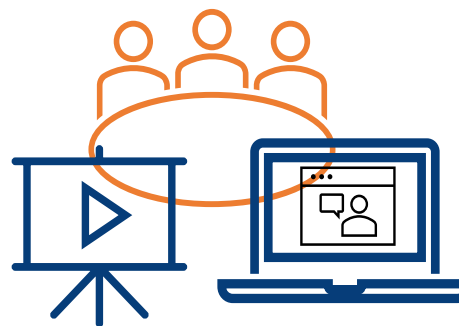
(C\_I3a: 47)

# Medienunterstützte Lehr-Lern-Arrangements

Präsenzangebote



Blended-Learning  
Angebote



Reine E-Learning  
Angebote



## Blended-Learning Angebote: Gelingensbedingungen

„[Hybride Kurse] sind als Präsenzkurse erst mal angedacht oder angelegt. Die werden dann aber zu Onlinekursen, wenn wir nicht in Präsenz arbeiten dürfen, so wie jetzt.“

(B\_17a: 4)



Präsenzphasen

Online Phasen

Hybride Settings

# E-Learning Angebote: Gelingensbedingungen

„Die Breakout-Sessions sind sehr wichtig, die weiße Tafel, die ist sehr wichtig, die Chatfunktion. Also man kann [mit Zoom] viel anfangen, auch abwechslungsreich im Unterricht [...] Man kann auch kommunizieren und kann auch schöne Übungen machen.“ (C\_I9a: 8)



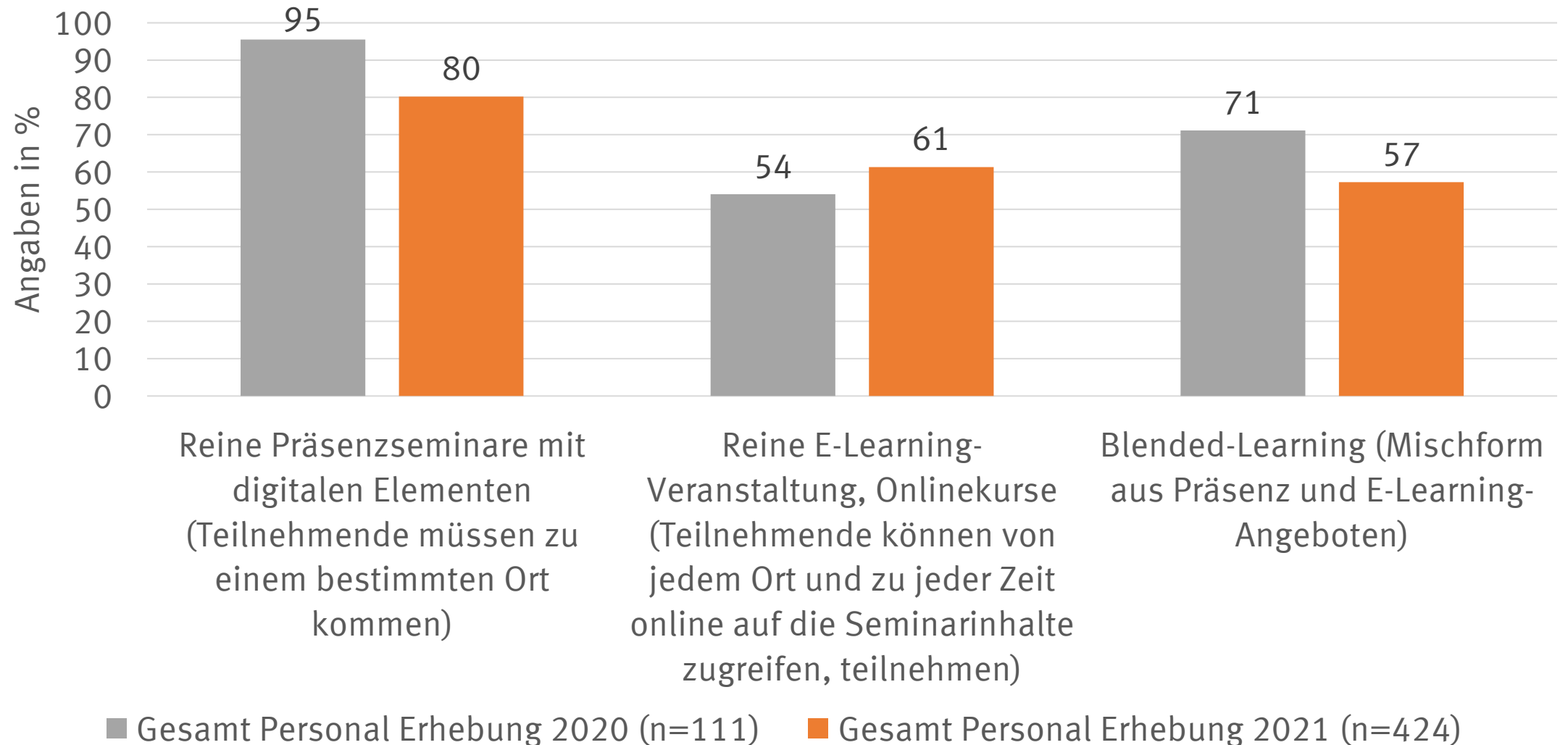
## Art der E-Learning Angebote

- **Synchron**
- **Asynchron**
- Kombination von synchronen und asynchronen Formaten

## Didaktische Aspekte

- **Chatnutzung**
- **Bildschirmteilung**
- **Break-Out Rooms**

## Welche Seminarformen bieten Sie an?



# Programmentwicklung für Zielgruppen, Adressat:innen und Teilnehmende: Gelingensbedingungen

## Bedarfsgerechte digitale Angebote

- Anpassung von
  - Zeitformaten
  - digitalen Medien

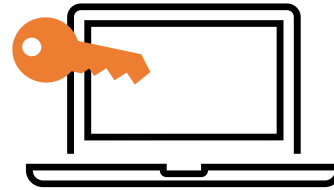
## Identifikation von digital erreichbaren Adressat:innen

- Mobile Einschränkungen
- Bedürfnis nach selbstgesteuertem Lernen
- **Neue Zielgruppe höheren Alters**

„[ältere Personen] haben das sehr geschätzt, dass sie eben auch nicht losgehen mussten. Dass sie nicht in die öffentlichen Verkehrsmittel steigen mussten und dass sie von zuhause aus eben an dieser/ an diesem Unterricht/ an diesen Kursen teilnehmen konnten und überhaupt Kontakte aufbauen konnten.“  
(C\_13a: 24)



## Zugänglichkeit der Lehr- Lernmaterialien: Gelingensbedingungen

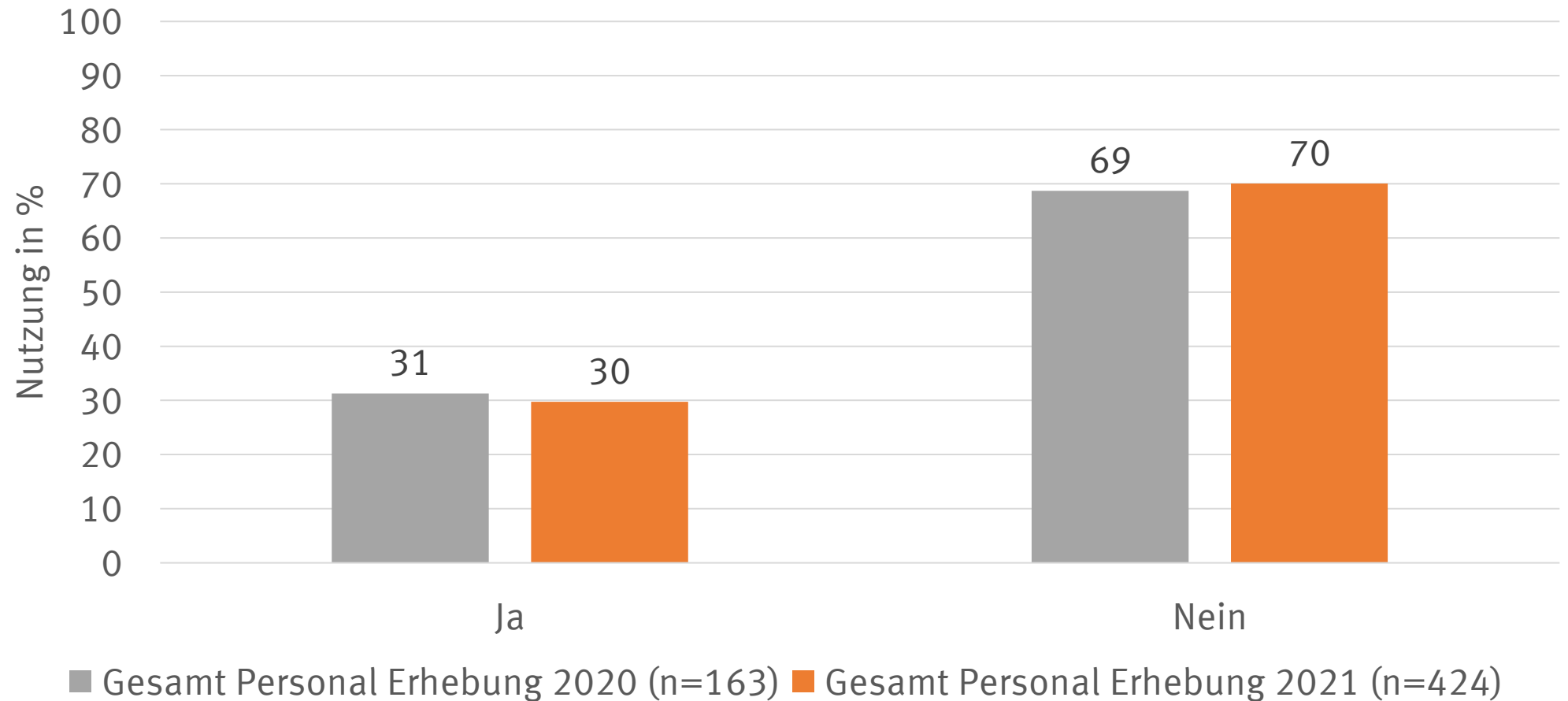


Nutzung bereits  
verfügbarer Lehr-  
Lernmaterialien

Aufbau gemeinsamer  
Pools mit digitalen  
Lehr-Lernmaterialien

Videoerstellung in  
Seminarkontexten

## Haben Sie schon einmal OER für Unterrichtszwecke genutzt?



## Erste Schlussfolgerungen

**Medientechnik,  
Medienbildung und  
Lernen mit digitalen  
Medien**

**Hohe Varianz an Formen  
medienunterstützter  
Lehr-Lern-Arrangements**



**Zielgruppenspezifische  
Abwägung**

**Zugänglichkeit und  
Verfügbarkeit von  
digitalem Lehr-  
Lernmaterial**



Breakout Session - Im Gange

Hybr.LehrLernsett. (Lindner,IHK)	0	Beitreten
MOOC (Tschida, KEB)	0	Beitreten
Audio-Video-Settings(Thimel,VHS)	0	Beitreten

## Hybride Lehr-Lernsettings

Michael Lindner, IHK Akademie München und Oberbayern

## Getting started: einen MOOC für die Erwachsenenbildung entwickeln

Selina Tschida, KEB Rheinland-Pfalz

## Entwicklung von Lehr-Lernmaterialien in Audio- & Video-Studios

Jörg Thimel, Berliner Volkshochschulen

# Mittagspause



12.20 – 13.40 Uhr



- Nächster Themenblock: Digitale Medien in der Erwachsenenbildung/Weiterbildung wieder hier im Zoom-Raum

# DigiEB

## **Professur für Erwachsenenbildung/Weiterbildung**

Prof.<sup>in</sup> Dr. Regina Egetenmeyer

Tel. +49 931 31 83898 | [regina.egetenmeyer@uni-wuerzburg.de](mailto:regina.egetenmeyer@uni-wuerzburg.de)

## **Lehrstuhl für Schulpädagogik**

Prof.<sup>in</sup> Dr. Silke Grafe

Tel. +49 931 31 81535 | [silke.grafe@uni-wuerzburg.de](mailto:silke.grafe@uni-wuerzburg.de)

## **Forschungsteam**

Vanessa Beu, M.A. Tel. +49 931 31 87474 | [vanessa.beu@uni-wuerzburg.de](mailto:vanessa.beu@uni-wuerzburg.de)

Lisa Büttner, B.A. Tel. +49 931 31 81734 | [lisa.buettner@uni-wuerzburg.de](mailto:lisa.buettner@uni-wuerzburg.de)

Lisa Breitschwerdt, M.A. Tel. +49 931 31 82212 | [lisa.breitschwerdt@uni-wuerzburg.de](mailto:lisa.breitschwerdt@uni-wuerzburg.de)

## **Anschrift:**

Oswald-Külpe-Weg 82 | 97074 Würzburg



[go.uniwue.de/digieb](https://go.uniwue.de/digieb)